

**MAISON DE SANTÉ  
PLURIPROFESSIONNELLE  
DE BOURG-LA-REINE**



**ENVIE DE TRAVAILLER DANS UN ENVIRONNEMENT  
COLLABORATIF, INNOVANT ET AU SERVICE DES PATIENTS ?**

**LA MAISON DE SANTÉ PLURIPROFESSIONNELLE  
DE BOURG-LA-REINE VOUS OUVRE SES PORTES !**

**REJOIGNEZ LES PREMIERS MÉDECINS  
ET PROFESSIONNELS DE SANTÉ QUI  
PARTICIPENT AU PROJET**

**MARS 2026**



**Renseignements :**

Pôle santé et solidarités - 01 79 71 41 27  
hanane.hajji@bourg-la-reine.fr  
www.bourg-la-reine.fr



### VOUS ÊTES :

- Médecins généralistes
- Spécialistes en gériatrie, pédiatrie, dermatologie, psychiatrie...
- Infirmiers libéraux
- Infirmiers en pratique avancée

## POURQUOI REJOINDRE NOTRE MAISON DE SANTÉ PLURIPROFESSIONNELLE ?

### BOURG-LA-REINE : ÉCRIN DE VIE AUX PORTES DE PARIS

Rejoindre la Maison de Santé Pluriprofessionnelle de **Bourg-la-Reine**, c'est bénéficier d'un cadre de travail privilégié, dans une ville dynamique aux portes de Paris.

Située au Sud des Hauts-de-Seine, à 4 km de Paris, Bourg-la-Reine bénéficie d'infrastructures de transport qui placent la ville au cœur de l'activité du Grand Paris. Bourg-la-Reine attire pour son dynamisme, ses nombreux équipements et son esprit village.

La ville est située à proximité de pôles de compétences hospitalières (CHU Béclière, CHU Bicêtre, Hôpital privé d'Antony, Hôpital Marie Lannelongue)



**21 000 HABITANTS**  
(janv. 2021)



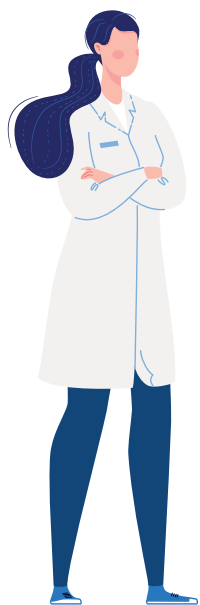
**22 HECTARES**



## 4 BONNES RAISONS D'EXERCER DANS UN ESPACE DE SANTÉ PARTAGÉ À BOURG-LA-REINE

1. Intégrer des locaux neufs avec des loyers attractifs
2. Rompre l'isolement professionnel
3. Rejoindre des professionnels investis et reconnus localement
4. Mutualiser vos coûts

# UN LIEU PENSÉ POUR VOUS



**600 M<sup>2</sup>  
DE LOCAUX**

**REFAITS À NEUF ET ADAPTÉS À LA PRATIQUE  
MÉDICALE AVEC 13 CABINETS AUX NORMES PMR**



**UNE ÉQUIPE PLURIDISCIPLINAIRE**

(généralistes, spécialistes et paramédicaux)

**UNE GESTION DU TEMPS DE TRAVAIL CHOISIE**

(temps plein ou partagé)

**UN ÉCHANGE DES BONNES PRATIQUES**

**UN LOYER ATTRACTIF AVEC DES AIDES À L'INSTALLATION**

## UNE POLITIQUE DE SANTÉ DYNAMIQUE ET PARTENARIALE

La Ville de Bourg-la-Reine place la santé au cœur de ses priorités et s'engage aux côtés des professionnels pour répondre au mieux aux besoins de la population.

Avec des objectifs précis :

- Améliorer le dépistage et le suivi des pathologies de la femme comme le cancer du sein
- Faciliter l'accès aux soins des adolescents, des étudiants et des jeunes adultes
- Prévenir la perte d'autonomie à domicile et renforcer le repérage précoce des situations de fragilité
- Accompagner les patients dans la compréhension de leur pathologie, l'observance de leur traitement et l'atteinte de leurs objectifs thérapeutiques.

## UNE SYNERGIE LOCALE AU SERVICE DE LA SANTÉ

Tout au long de l'année, la Ville conduit, avec ses partenaires locaux, de nombreuses actions de prévention et de promotion de la santé :

- Prévention des facteurs de risque,
- Promotion des comportements favorables à la santé,
- Campagnes de dépistage et de dons,
- Conférences et rencontres thématiques.



**4KM**  
de Paris



**20MIN**  
de Paris en RER



**13**  
cabinets





## OUVERTURE MARS 2026

En attendant la livraison de ces locaux, **UN LOCAL PROVISoire** est mis à la disposition des professionnels de santé qui souhaiteraient s'engager dès à présent et poursuivre le développement d'un projet médical ambitieux !

## ILS NOUS SOUTIENNENT



**VOUS ÊTES PROFESSIONNEL(LE)  
DE SANTÉ ET INTÉRESSÉ(E)  
PAR CE PROJET ?**

Informations complémentaires  
au Pôle Santé et Solidarités de Bourg-la-Reine :  
01.79.71.41.27  
[hanane.hajji@bourg-la-reine.fr](mailto:hanane.hajji@bourg-la-reine.fr)