



**OUVERTURE**

## **D'UNE MAISON DE SANTÉ PLURIPROFESSIONNELLE**

NOUS SUIVRE



**Renseignements :**  
[www.bourg-la-reine.fr](http://www.bourg-la-reine.fr)



Située au Sud des Hauts-de-Seine, à 4 km de Paris, **Bourg-la-Reine** bénéficie d'infrastructures de transport qui placent la ville au cœur de l'activité du Grand Paris. Bourg-la-Reine attire pour son dynamisme, ses nombreux équipements et son esprit village. En matière de biodiversité, les 4,5 hectares d'espaces verts offrent un cadre ressourçant aux 21 000 réginaburgiennes et Réginaburgiens.

### UNE VILLE CONNECTÉE AU GRAND PARIS

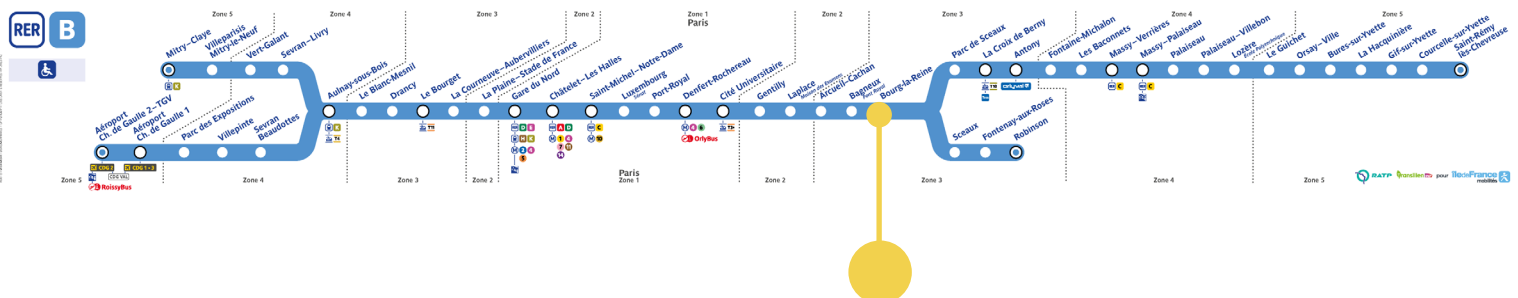
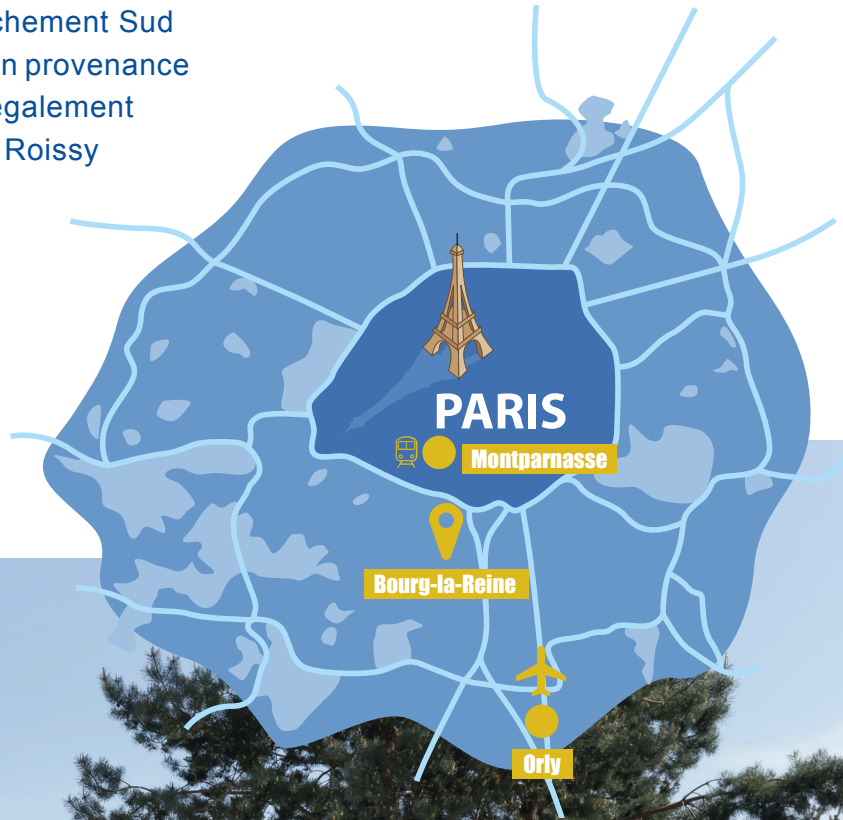
Bourg-la-Reine est située sur l'embranchement Sud du RER B, desservie par tous les trains en provenance ou à destination de Paris, facilitant également l'accès aux aéroports d'Orly et de Roissy



**21 000 HABITANTS**  
(janv. 2021)



**22 HECTARES**





**UNE VILLE DYNAMIQUE** grâce à ses 1 300 acteurs économiques qui représentent près de 6 000 emplois.

**14 000** voyageurs passent quotidiennement par la gare RER.

**UNE VILLE ENGAGÉE EN FAVEUR DE LA TRANSITION ÉCOLOGIQUE**, qui promeut un cadre de vie plus résilient et bucolique avec ses 4,5 hectares d'espaces verts et sa proximité avec le Parc de Sceaux.



## BOURG-LA-REINE ET SES PARTENAIRES IMPULSENT UNE RÉELLE DYNAMIQUE

### CULTURELLE

de nombreux évènements sont organisés tout au long de l'année et pour tous les publics

### SPORTIVE

avec des équipements sportifs de haut niveau

### EDUCATIVE

avec des écoles de grande qualité reconnues dans le Département

Bourg-la-Reine cumule les labels, gage de la qualité de son action publique



3 fleurs des Villes et villages fleuris



Ville en transition



Ville active et sportive



# UNE VILLE QUI PREND SOIN DE SES HABITANTS



## UN PROJET MÉDICAL AMBITIEUX

### Axes stratégiques

Santé de la Femme

Santé de l'Adolescent, de l'Étudiant et du Jeune Adulte

### Exemples d'objectifs opérationnels

Améliorer le dépistage et le suivi des pathologies de la femme

Faciliter l'accès aux soins des adolescents, des étudiants et des jeunes adultes

### Exemples d'actions

Améliorer le dépistage des cancers du sein et du col de l'utérus

Proposer des activités de rééducation suite à un cancer du sein

Accompagner les adolescents dans la compréhension et l'acceptation de leur(s) pathologie(s) et préparer le relais adulte

Prévenir et dépister les troubles liés aux spécificités des modes de vie de l'adolescent (sommeil, alimentation, addictions...)

Favoriser les échanges entre le sanitaire et le social pour prévenir la précarité étudiante



## BOURG-LA REINE EST TRÈS ACTIVE EN MATIÈRE DE SANTÉ.

Tout au long de l'année, la Ville de Bourg-la-Reine, en lien avec ses partenaires locaux, organise :

- **DES ACTIONS DE PRÉVENTION** pour prévenir les facteurs de risques,
  - **DES ACTIONS DE PROMOTION DE LA SANTÉ** pour promouvoir les facteurs de protection de la santé,
  - **DES ACTIONS DE DÉPISTAGE** et de dons,
  - **DES CONFÉRENCES** thématiques.
- La ville de Bourg-la-Reine est située **À PROXIMITÉ DE PÔLES DE COMPÉTENCES HOSPITALIÈRES** (CHU Béclère, CHU Bicêtre, Hôpital privé d'Antony, Hôpital Marie Lannelongue).

### Santé de la personne âgée

Prévenir la perte d'autonomie au domicile et repérer les marqueurs de fragilité à consolider chez la personne en perte d'autonomie

Prévenir et dépister la perte d'autonomie, l'isolement social et la dépression, les troubles cognitifs

Prévenir les risques de chutes, la dénutrition

Favoriser l'activité physique

### Prise en charge de la poly-pathologie et de la maladie chronique

Accompagner les patients dans la compréhension de leurs pathologies, la prise des traitements et ses objectifs

Évaluer la connaissance des patients quant à leurs pathologies

Accompagner les patients dans la compréhension et l'acceptation de leurs pathologies et évaluer l'observance des traitements prescrits



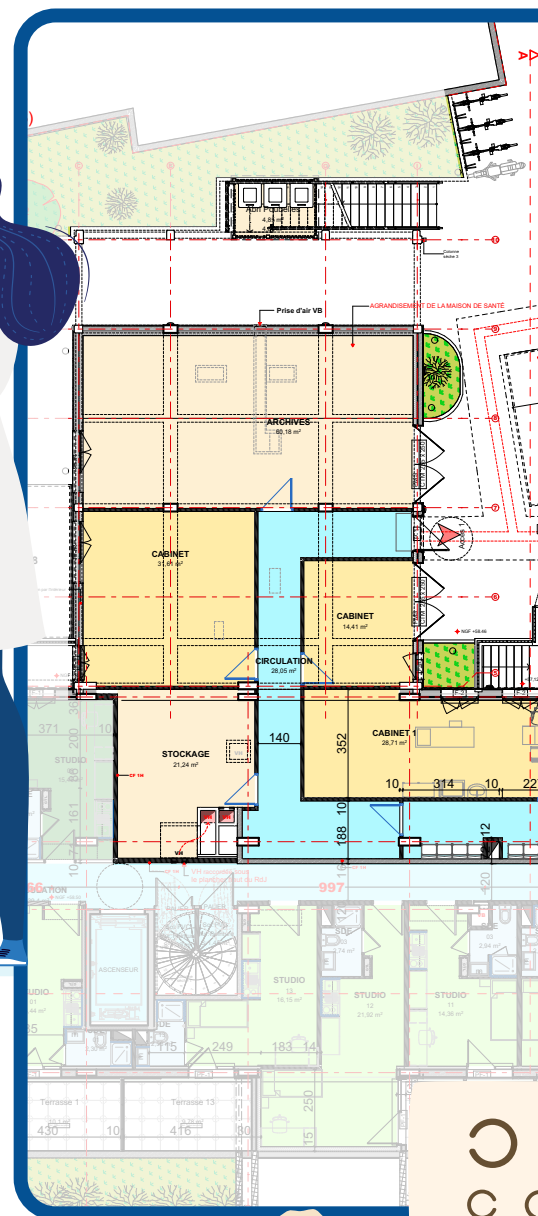
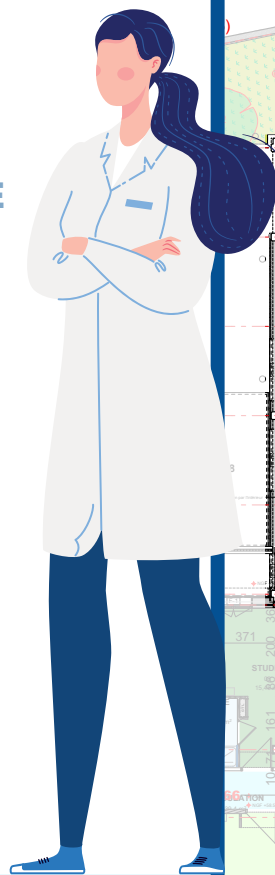
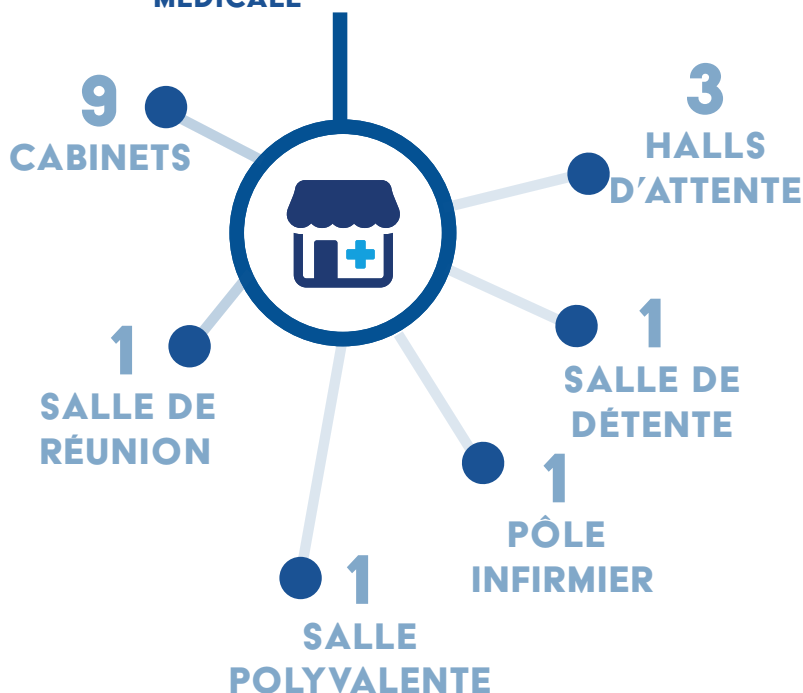
# LA MAISON DE SANTÉ PLURIPROFESSIONNELLE

Un outil qui répond aux attentes et besoins de santé

## 608 M<sup>2</sup> DE LOCAUX

ADAPTÉS À LA PRATIQUE  
MÉDICALE

REFAITS À NEUF AUX NORMES  
EN VIGUEUR.



## POUR LES PROFESSIONNELLS DE SANTÉ

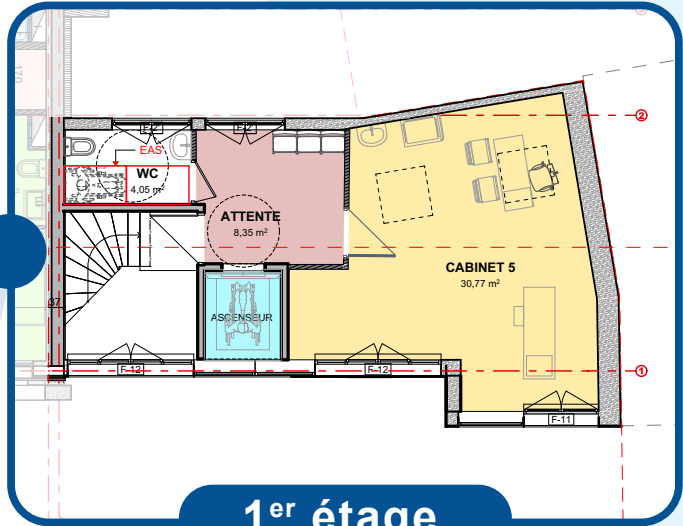
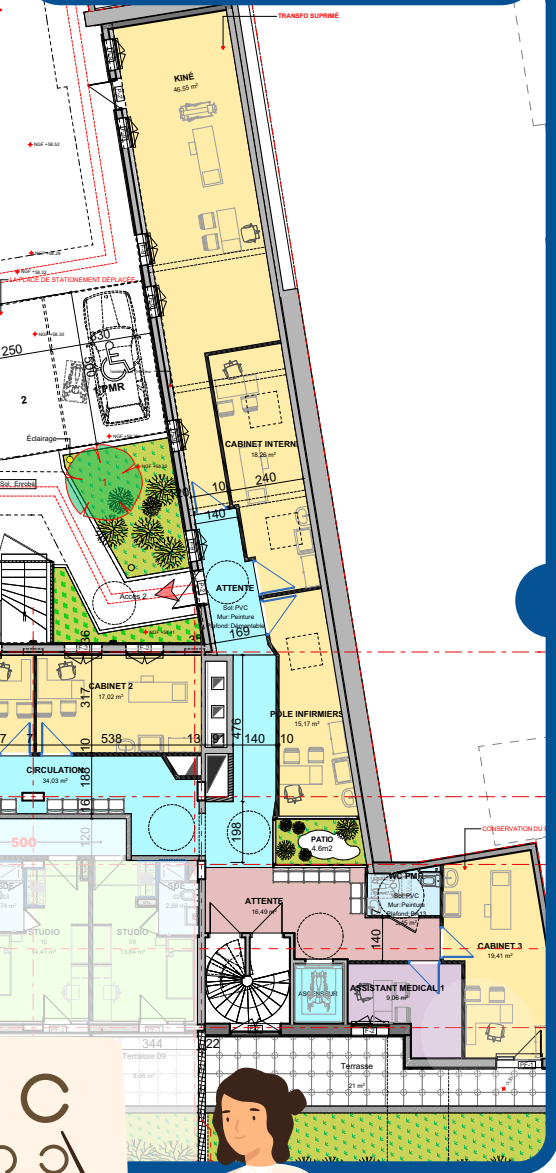
- Une pratique coordonnée des soins (généralistes, spécialistes et paramédicaux)
- Une gestion du temps de travail choisie (temps plein ou partagé)
- Un projet de santé commun
- Une amélioration continue de la pratique (protocoles, formations, etc...)
- Un meilleur accompagnement des stagiaires et internes
- Un loyer attractif

## POUR LES PATIENTS

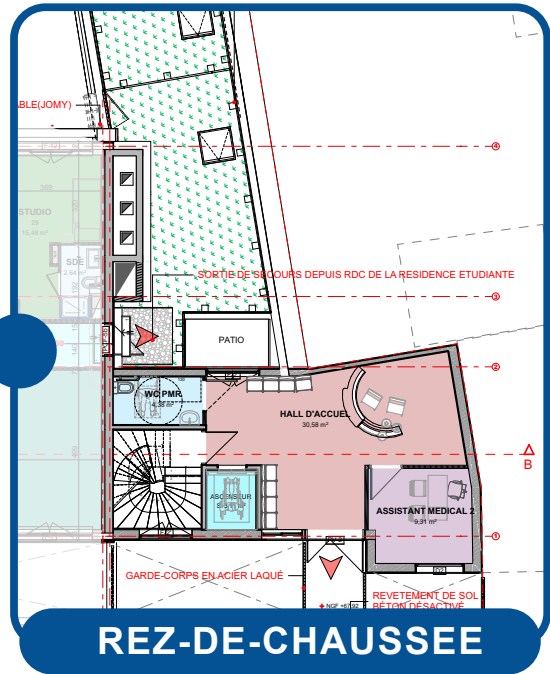
- Un parcours de soins coordonnés
- Une action de prévention et d'éducation thérapeutique
- Une accessibilité optimale



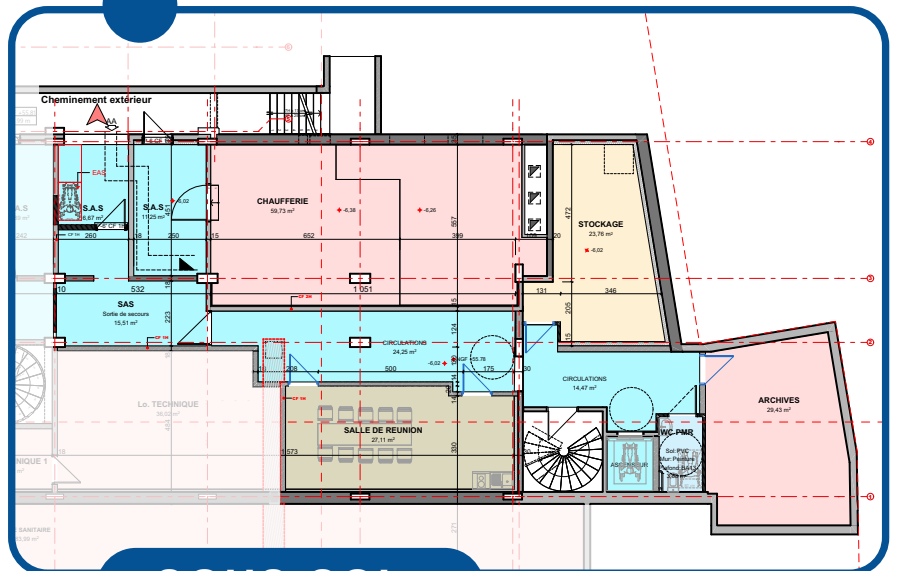
# REZ-DE-JARDIN



# 1<sup>er</sup> étage



# REZ-DE-CHAUSSEE



# SOUS-SOL

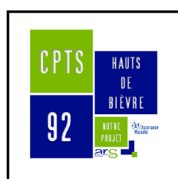




## OUVERTURE : DERNIER TRIMESTRE 2025

En attendant la livraison de ces locaux, **UN LOCAL PROVISOIRE** a été mis à la disposition des professionnels de santé qui souhaiteraient s'engager dès à présent et poursuivre le développement d'un projet médical ambitieux !

## ILS NOUS SOUTIENNENT



colisee



# VOUS ÊTES PROFESSIONNEL(LE) DE SANTÉ ET INTÉRESSÉ(E) PAR CE PROJET ?

Informations complémentaires  
au Pôle Santé et Solidarités de Bourg-la-Reine :  
Contact : [thibaut.morin@bourg-la-reine.fr](mailto:thibaut.morin@bourg-la-reine.fr)  
Tél : 01.79.71.41.27 – Mobile : 06.34.21.15.44